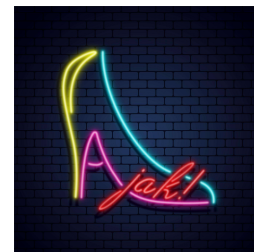


KABARET A JAK!

Program "Mam tak samo jak Ty!"



Wymagania techniczne:

Sprzęt

- mały stolik, 4 krzesła

Nagłośnienie:

Moc i skuteczność systemu adekwatna do nagłaśnianej przestrzeni.

W miarę możliwości prosimy o ustawienie miksera centralnie do osi sceny.

Możliwość zrealizowania 2 niezależnych linii monitorowych.

M1 – front wokół – min. 2x wedge

M2 – piano – 1x wedge

Input list

1	Mikroport 1 [dostarczy kabaret] + przewód XLR
2	Mikroport 2 [dostarczy kabaret] + przewód XLR
3	Mikroport 3 [dostarczy kabaret] + przewód XLR
4	Mikrofon bezprzewodowy na statywie, min. SM58 - 1 szt.
5,6	Piano L/R [dostarczy kabaret], DI-BOX + przewody (Jack, XLR)
7,8	LAPTOP+ 2x przewód JACK (przy stanowisku FOH)
9	Odsłuchy – min. 3 szt

Oświetlenie:

- oświetlenie sceniczne (pełne oświetlenie sceny białym światłem)
- ruchome programy (typu dyskoteka)
- możliwość całkowitego wyciemnienia sali i sceny (black out)
- możliwość doświetlenia widowni podczas interakcji z publicznością
- światło punktowe

Kabaret nie posiada swojego oświetleniowca, dlatego ważne jest, aby stanowisko realizatora światła znajdowało się w pobliżu realizatora dźwięku.

Scena:

- scena o minimalnych wymiarach 5 x 4 m
- kulisy (w przypadku braku kulis - prosimy o informację - kabaret posiada własne zastawki sceniczne)

Garderoba:

- zamykana garderoba w pobliżu sceny przeznaczona jedynie dla członków kabaretu
- garderoba wyposażona w 5 krzeseł, stół, lustro, żelazko, miejsce do prasowania, wieszak stojący, gniazdko 230V
- niegazowana woda, ciepłe napoje

Przed występem konieczny jest kontakt z akustykiem Pavel Babich 500 624 654 w celu omówienia ridera.